

SCHOOL-SCOUT.DE

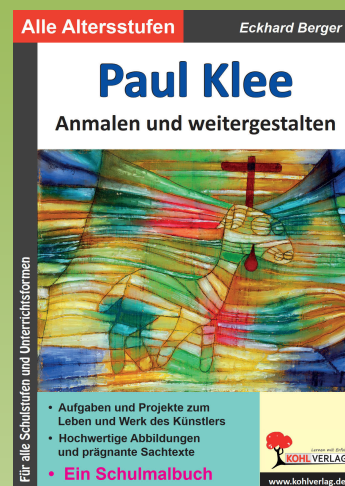
Unterrichtsmaterialien in digitaler und in gedruckter Form

Auszug aus:

Paul Klee ... anmalen und weitergestalten

Das komplette Material finden Sie hier:

School-Scout.de



Inhalt

Seite

Vorwort und Anleitung	4
-----------------------------	---

Aufgaben

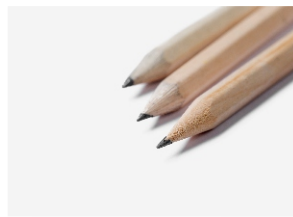
- Paul Klee Musiktalent, Künstlerlaufbahn gegen den Willen der Eltern, finanzielle Unterstützung durch seine Frau, Mitglied im Blauen Reiter, Professur, Nationalsozialisten und tödliche Erkrankung	5
- Sein Porträt Versunkenheit (1919)	6
- Lily und Paul Klee waren sehr musikalisch	7
- Er bewunderte Franz Marc	8
- Tannenwald (1914) entstand nach der Tunesienreise	9
- Eselreiter (1914)	10
- Landschaft mit Fahnen; Häuser mit Fahnen (1915) mit Einflüssen aus dem Kubismus	11
- Skizze Tante und Neffe (1915) in grauer Farbe	12
- Das Haus zur Distelblüte (1919) lässt viele Deutungen zu	13
- Der Vollmond (1919) mit einer geheimnisvollen Landschaft	14
- Das Lamm (1920) hat bunte Streifen und ein rotes Kreuz	15
- Das Kamel mit rhythmischer Baumlandschaft (1920) entdecken	16
- Senicio (Baldgreis, 1922) ist möglicherweise ein Selbstporträt	17
- Der Stil in Abfahrt der Schiffe (1927)	18
- Rote Brücke (1928)	19
- Eine Stadt wie Paul Klee bauen	20
- Das Paul-Klee-Puzzle	21
- Die lange Tapetenrolle	22
- Kampfansage mit Revolution des Viaduktes (1937)	23
- Dunkle, dicke Striche in Tod und Feuer (1940)	24
- Sein letztes Bild	25
- Weitere Informationen über Paul Klee	26 - 29
- Abschlusstest	30
- Die Lösungen	31
- Biografie Eckhard Berger	32

Paul Klee - Anmalen und weitergestalten gehört zu der neuartigen Schulmalbuchreihe, die als Schülerarbeitsbuch oder als Kopiervorlagenwerk einsetzbar ist. Sie führt konzeptionell innovativ und genial einfach direkt in das Leben und in das Werk der großen internationalen Künstler aus Vergangenheit und Gegenwart ein. Schülerinnen und Schüler aller Klassen und Schulformen erwerben begeistert Wissen, malen Bilder farbenprächtigt an und gestalten sie ideenreich weiter. Mit fantastischen Ergebnissen belohnen sie sich und werden schnell Kunstexperte. Lehr- und Lerneffizienz sind garantiert.



Paul Klee, ein einzigartiger Maler und Grafiker, schuf fast 10.000 fantastische Bilder. Sein Werk zeigt den Einfluss mehrerer Kunstrichtungen, zum Beispiel Kubismus, Konstruktivismus, Surrealismus und Expressionismus. Noch heute übt es einen enormen Einfluss auf die moderne Kunst aus. Paul Klee war ein großer Bewunderer der unbefangenen Kunst von Kindern. Er liebte es, mit Formen, Farben und Techniken zu experimentieren. Mit Musik stimmte er sich oft auf seine künstlerische Arbeit ein. Er arbeitete als Professor an der Düsseldorfer Kunstakademie und am Bauhaus in Weimar und Dessau, bis ihn die Nationalsozialisten vertrieben. Die letzten Jahre verbrachte er in der Schweiz, bis er an einer unheilbaren Hautkrankheit starb.

Paul Klee - Anmalen und weitergestalten beinhaltet viele prägnante Texte und hochwertige Abbildungen. Alle Aufgaben, die sich in jedes beliebige Format kopieren lassen, sind sorgfältig ausgewählt und erprobt. Sie können chronologisch als Reihe oder beliebig einzeln als Haupt-, Ergänzungs-, Vertiefungs- oder Nebenthema in allen Kunstunterrichtsformen inner- und außerschulisch eingesetzt werden. Auf Grund ihres hohen Selbsterklärungs- und Aufforderungscharakters ist eine Unterrichtsvorbereitung (fast) nicht notwendig. Nach einer kurzen Einführung starten die Schülerinnen und Schüler. Hauptarbeitsmittel sind neben dem Bleistift die Farbstifte (Faser-, Filz- oder Buntstifte). Auf größeren Formaten kann mit Tuscharben gearbeitet werden.

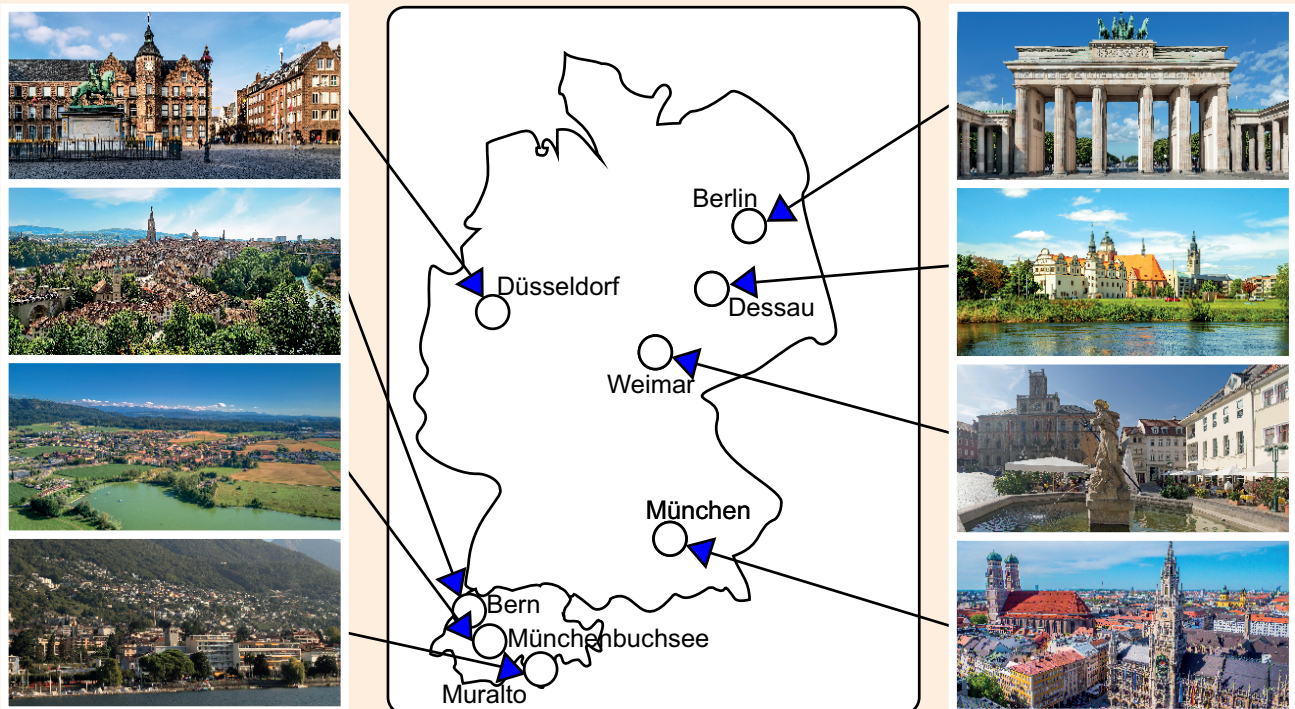


Viel Freude und Erfolg wünschen bei dem Einsatz des Schülerarbeitsbuchs und Kopiervorlagenwerks **Paul Klee - Anmalen und weitergestalten** der

Kohl-Verlag und *Ackland Bege*

Paul Klee

Der Maler und Grafiker Paul Klee, geboren am 18. Dezember 1879 und gestorben am 29. Juni 1940, war musikalisch hochtalentiert. Trotzdem entschied er sich auch gegen den Wunsch seiner Eltern für die künstlerische Laufbahn. Anfangs unterstützte ihn seine Frau Lily finanziell durch ihren Verdienst als Klavierlehrerin. Er lernte viele bedeutende Künstler der modernen Kunst kennen, war Mitglied der bekannten Gruppe **Blauer Reiter**, lehrte am Bauhaus und als Professor an der Düsseldorfer Kunstakademie und machte mit seinen Künstlerfreunden August Macke und Louis Moilliet eine Tunesienreise, die ihn zu vielen fantastischen Gemälden und Zeichnungen anregte. Später schikanierten ihn die Nationalsozialisten sehr und verboten ihm, als Lehrer und Künstler zu arbeiten, sodass er in die Schweiz zog. Als er an einer gefährlichen Hautkrankheit starb, hatte er beinahe 10.000 Bilder in einem einmaligen und vielfältigen Stil geschaffen.



Schau dir die Landkarte mit den Orten und Ländern an, wo er sich aufhielt. Finde sie im Atlas und erfahre dazu mehr in diesem Buch. Male Deutschland gelb, die Schweiz orange und die Orte rot an.

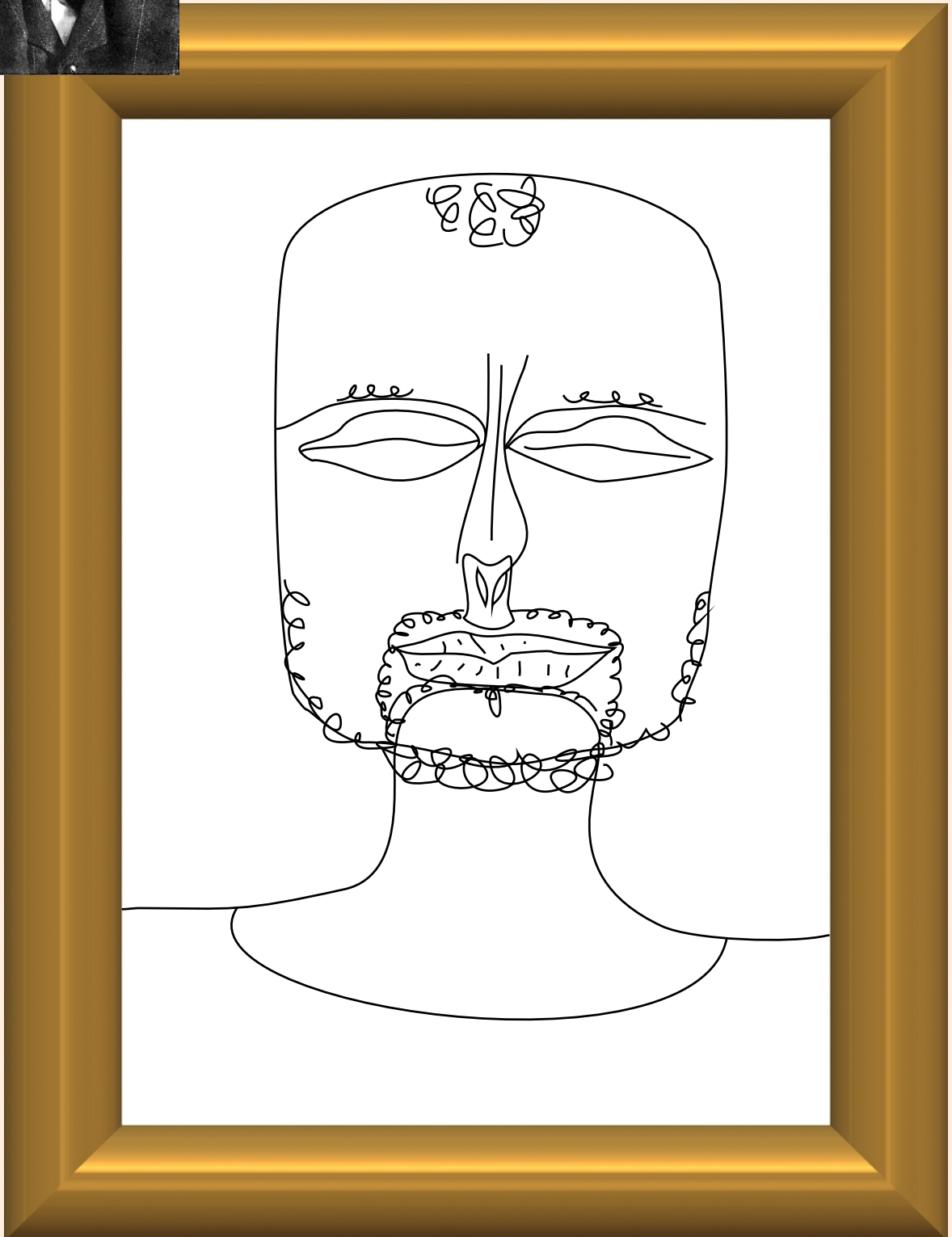
Paul Klee signierte seine Werke so:

Klee

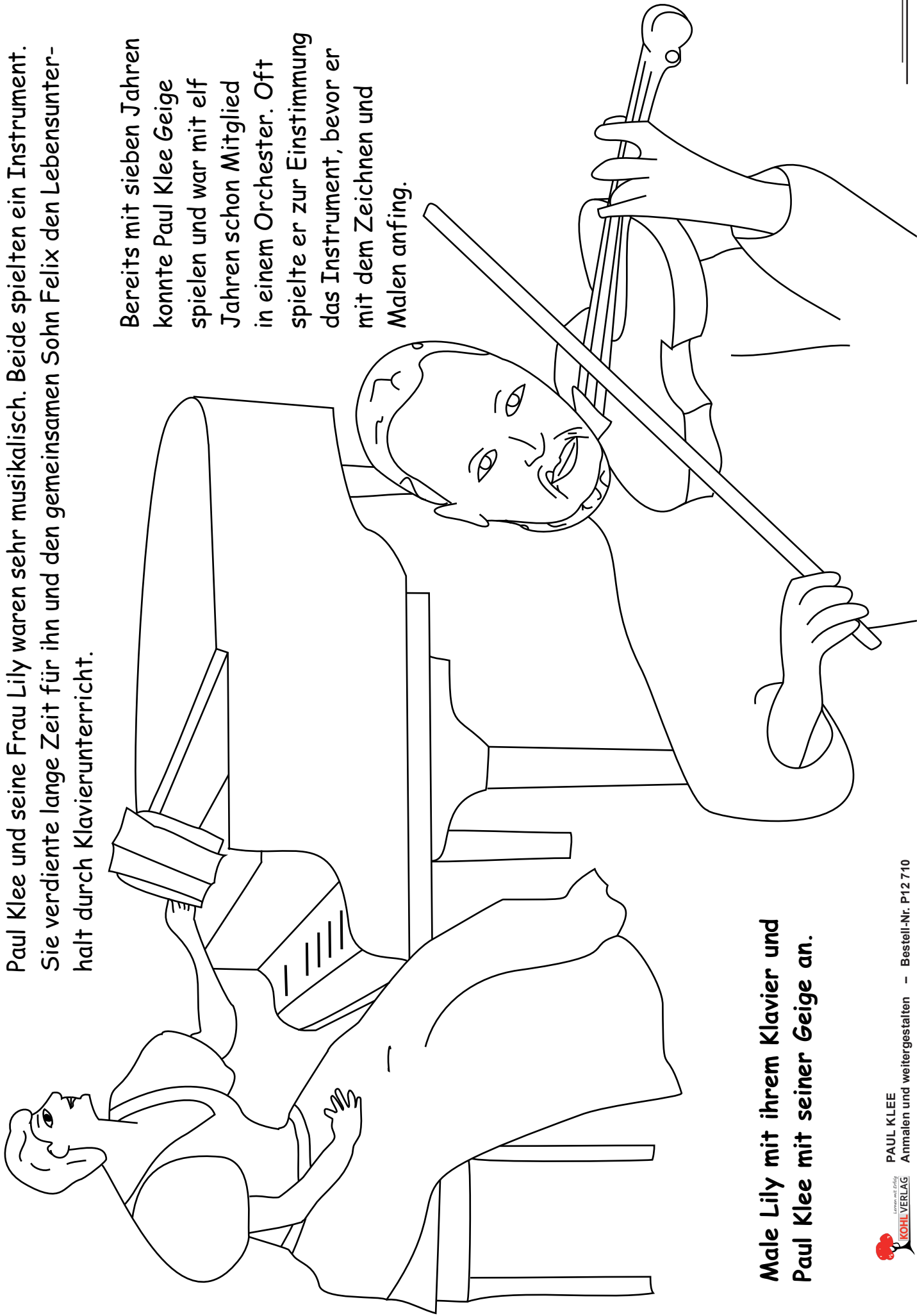
Schreibe deine Signatur daneben.



Die Nachzeichnung des Autors im Rahmen zeigt dir, wie der Künstler sich 1919 porträtierte. Er nannte sein Bild **Versunkenheit**. Erkläre den Titel. Zähle gemeinsame Merkmale mit der Darstellung im Foto auf. Male das Bild an und schau dir das Original im Internet an. Klebe anschließend ein Blatt Papier an und zeichne den Künstler in deinem Stil.



Paul Klee und seine Frau Lily waren sehr musikalisch. Beide spielten ein Instrument. Sie verdiente lange Zeit für ihn und den gemeinsamen Sohn Felix den Lebensunterhalt durch Klavierunterricht.



Bereits mit sieben Jahren konnte Paul Klee Geige spielen und war mit elf Jahren schon Mitglied in einem Orchester. Oft spielte er zur Einstimmung das Instrument, bevor er mit dem Zeichnen und Malen anfang.

Male Lily mit ihrem Klavier und Paul Klee mit seiner Geige an.

Paul Klee

... Anmalen und weitergestalten

1. Digitalauflage 2021

© Kohl-Verlag, Kerpen 2021
Alle Rechte vorbehalten.

Idee & Text: Eckhard Berger
Grafische Gestaltung: Eckhard Berger
Satz: Kohl-Verlag
Fotos: Archiv teamberger, AdobeStock.com

Bestell-Nr. P12 710

ISBN: 978-3-98558-096-5

bpk-Bildagentur

(70319514 bpk - DeAgostini - New Picture Library - M. Carrieri, S.11;
50092107 bpk - Bayrische Staatsgemäldesammlung, S.14;
70111518 bpk - Kunstsammlung Nordrhein-Westfalen, Düsseldorf, S. 16;
70218071 bpk - Scala, S. 17;
00024347 bpk - Nationalgalerie, SMB - Jörg P. Anders, S. 18;
70122051 bpk - Staatsgalerie Stuttgart, S. 19;
00030089 bpk - Hamburger Kunsthalle - Elke Walford, S. 23;
00021880 bpk, S. 24;
70317589 bpk - DeAgostini - New Picture Library - G. Nimatallah, S. 25)
Städel Museum Frankfurt am Main
(CC BY-SA 4.0 Städel Museum, Frankfurt am Main, Titelfoto, S. 9, 12, 13, 15, 21, 22, 30, 31)

Bildquellen (alle AdobeStock.com):

Otto Durst; autofocus67; Frank Krautschick; Mara Zengaliete; Animaflora PicsStock; Fiedels; holger.l.berlin; Mattoff; Ben; womue; SASITHORN; Zarathustra; Sina Ettmer

© Kohl-Verlag, Kerpen 2021. Alle Rechte vorbehalten.

Das Werk und seine Teile sind urheberrechtlich geschützt und unterliegen dem deutschen Urheberrecht. Jede Nutzung in anderen als den gesetzlich zugelassenen Fällen bedarf der vorherigen schriftlichen Einwilligung des Verlages (§ 52 a UrhG). Weder das Werk als Ganzes noch seine Teile dürfen ohne Einwilligung des Verlages an Dritte weitergeleitet, in ein Netzwerk wie Internet oder Intranet eingestellt oder öffentlich zugänglich gemacht werden. Dies gilt auch bei einer entsprechenden Nutzung in Schulen, Hochschulen, Universitäten, Seminaren und sonstigen Einrichtungen für Lehr- und Unterrichtszwecke. Der Erwerber dieses Werkes in PDF-Format ist berechtigt, das Werk als Ganzes oder in seinen Teilen für den Gebrauch und den Einsatz zur Verwendung im eigenen Unterricht wie folgt zu nutzen:

- Die einzelnen Seiten des Werkes dürfen als Arbeitsblätter oder Folien lediglich in Klassenstärke vervielfältigt werden zur Verwendung im Einsatz des selbst gehaltenen Unterrichts.
- Einzelne Arbeitsblätter dürfen Schülern für Referate zur Verfügung gestellt und im eigenen Unterricht zu Vortragszwecken verwendet werden.
- Während des eigenen Unterrichts gemeinsam mit den Schülern mit verschiedenen Medien, z.B. am Computer, Tablet via Beamer, Whiteboard o.a. das Werk in nicht veränderter PDF-Form zu zeigen bzw. zu erarbeiten.

Jeder weitere kommerzielle Gebrauch oder die Weitergabe an Dritte, auch an andere Lehrpersonen oder pädagogische Fachkräfte mit eigenem Unterrichts- bzw. Lehrauftrag ist nicht gestattet. Jede Verwertung außerhalb des eigenen Unterrichts und der Grenzen des Urheberrechts bedarf der vorherigen schriftlichen Zustimmung des Verlages. Der Kohl-Verlag übernimmt keine Verantwortung für die Inhalte externer Links oder fremder Homepages. Jegliche Haftung für direkte oder indirekte Schäden aus Informationen dieser Quellen wird nicht übernommen.

Kohl-Verlag, Kerpen 2021



Der vorliegende Band ist eine PDF-Einzellizenz

Sie wollen unsere Kopiervorlagen auch digital nutzen? Kein Problem – fast das gesamte KOHL-Sortiment ist auch sofort als PDF-Download erhältlich! Wir haben verschiedene Lizenzmodelle zur Auswahl:



	Print-Version	PDF-Einzellizenz	PDF-Schullizenz	Kombipaket Print & PDF-Einzellizenz	Kombipaket Print & PDF-Schullizenz
Unbefristete Nutzung der Materialien	X	X	X	X	X
Vervielfältigung, Weitergabe und Einsatz der Materialien im eigenen Unterricht	X	X	X	X	X
Nutzung der Materialien durch alle Lehrkräfte des Kollegiums an der lizenzierten Schule			X		X
Einstellen des Materials im Intranet oder Schulserver der Institution			X		X

Die erweiterten Lizenzmodelle zu diesem Titel sind jederzeit im Online-Shop unter www.kohlverlag.de erhältlich.

SCHOOL-SCOUT.DE

Unterrichtsmaterialien in digitaler und in gedruckter Form

Auszug aus:

Paul Klee ... anmalen und weitergestalten

Das komplette Material finden Sie hier:

School-Scout.de

