



SCHOOL-SCOUT.DE

Unterrichtsmaterialien in digitaler und in gedruckter Form

Auszug aus:

Hatena arenicola: Die geheimnisvolle Sandbewohnerin

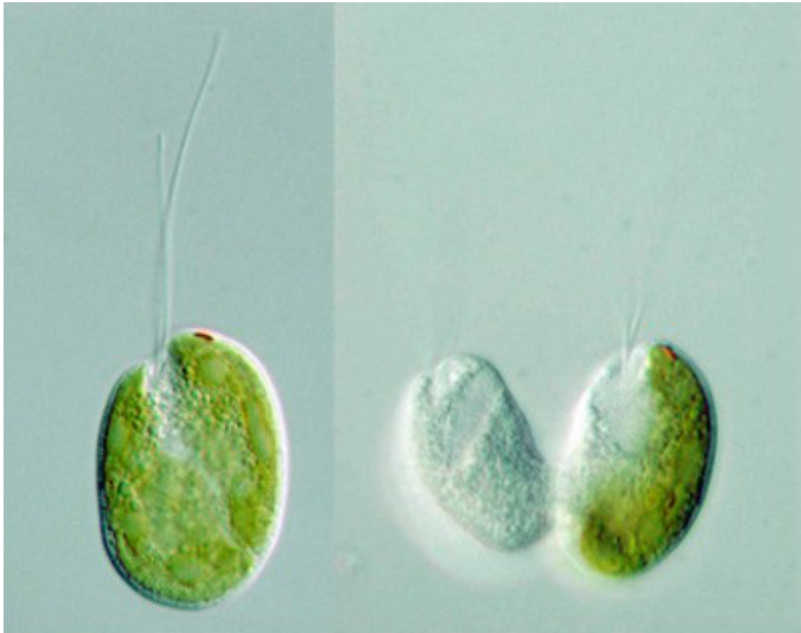
Das komplette Material finden Sie hier:

School-Scout.de



Hatena arenicola – die geheimnisvolle Sandbewohnerin

von Rolf Brixius



© Elsevier

Mit dieser Aufgabe können im Rahmen der Themenbereiche Evolutionsbiologie (Entstehung der Euzyte) und Ökologie (Endosymbiosen) die Bedeutung und der Grad von biologischen Lebensgemeinschaften abgeschätzt werden. Des Weiteren bietet das Material eine Arbeitsgrundlage für die Darlegung der Endosymbiontenhypothese. Bei der Bearbeitung werden folgende Kompetenzen eingeübt: die Erfassung und Konkretisierung biologischer Begrifflichkeiten, das Hinterfragen biologischer Sachverhalte, die Einschätzung von Aussagen aus unterschiedlichen Perspektiven und Sachzusammenhängen.

***Hatena arenicola* – die geheimnisvolle Sandbewohnerin**

Kompetenzprofil

- Niveau: weiterführend
 - Fachlicher Bezug: Evolution, Ökologie, Zellbiologie
 - Methode: Einzel- und Partnerarbeit
 - Basiskonzepte: Struktur und Funktion, Kompartimentierung
 - Erkenntnismethoden: Phänomene erfassen, Konzepte anwenden, eigenständig beurteilen
 - Kommunikation: erläutern mithilfe der Fachsprache, Materialien zielorientiert einsetzen
 - Reflexion: Abschätzen der Bedeutung biologischen Zusammenlebens
 - Inhalt in Stichworten: Eukaryoten, Chloroplast, (Endo-)Symbiose, Endosymbiontenhypothese, Vor- und Nachteile von biologischen Partnerschaften
-

Autor: Rolf Brixius

Methodisch-didaktische Hinweise

Mit dieser Aufgabe können im Rahmen der Themenbereiche Evolutionsbiologie (Entstehung der Euzyte) und Ökologie (Endosymbiosen) die Bedeutung und der Grad von biologischen Lebensgemeinschaften abgeschätzt werden. Des Weiteren bietet das Material eine Arbeitsgrundlage für die Darlegung der Endosymbiontenhypothese.

Bei der Bearbeitung werden folgende Kompetenzen eingeübt:

- die Erfassung und Konkretisierung biologischer Begrifflichkeiten
- das Hinterfragen biologischer Sachverhalte
- die Einschätzung von Aussagen aus unterschiedlichen Perspektiven und Sachzusammenhängen



SCHOOL-SCOUT.DE

Unterrichtsmaterialien in digitaler und in gedruckter Form

Auszug aus:

Hatena arenicola: Die geheimnisvolle Sandbewohnerin

Das komplette Material finden Sie hier:

School-Scout.de

