



SCHOOL-SCOUT.DE

Unterrichtsmaterialien in digitaler und in gedruckter Form

Auszug aus:

Lernwerkstatt: Tiere im Dschungel

Das komplette Material finden Sie hier:

School-Scout.de



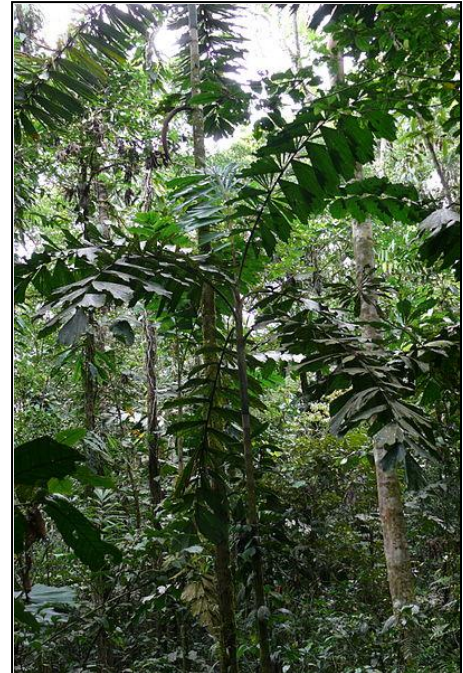


Titel:	Lernwerkstatt: Tiere im Dschungel
Reihe:	Praktische und sofort einsetzbare Lernwerkstatt!
Bestellnummer:	
Kurzvorstellung:	<ul style="list-style-type: none">• „Wie sieht das Leben im Dschungel aus?“, "Welche Tiere leben im Dschungel?" und viele weitere interessante Fragen über die Tiere des Dschungels werden von den Schülern und Schülerinnen erarbeitet.• Mit vielen motivierenden Übungen und kreativen Aufgaben werden Ihre Schüler und Schülerinnen die Tiere des Dschungels entdecken.• Am Ende dieser Lernwerkstatt können die Schülerinnen und Schüler ihr Wissen mit einem Dschungelspiel selbst überprüfen.
Inhaltsübersicht:	<ul style="list-style-type: none">• Allgemeine Informationen• Der Dschungel• Tiere im Dschungel• Das Faultier• Das Gürteltier• Der Gorilla• Der Tukan• Die Anakonda• Der Zwergschimpanse• Der tropische Schmetterling• Der Tiger• Erstelle einen Steckbrief• Das Dschungelquiz• Lösungen

Der Dschungel (1)

In Südostasien, im Kongobecken, in Südafrika und im Amazonasbecken in Brasilien gibt es immergrüne Wälder. Diese heißen tropische Regenwälder, man nennt sie auch Dschungel. Sie nehmen ungefähr 6% der Landfläche unserer Erde ein. Manche Gebiete sind noch nie von einem Menschen betreten worden.

Das Wort Dschungel stammt vom indischen Wort Jangal ab und heißt übersetzt „wilder, rauer Ort“. Das deutsche Wort Dschungel meint einen dichten, schwer durchdringbaren Wald.



Die Pflanzen gedeihen im tropischen Regenwald besonders gut, weil das Klima sehr warm und feucht ist. Die Sonne scheint das ganze Jahr. Viele exotische Pflanzen, wie zum Beispiel Orchideen, sind im Dschungel zu finden. Außerdem gibt es dort meistens mehrere Baumschichten. Dieser Aufbau wird Stockwerkbau genannt. In jeder Etage sind bestimmte Pflanzen zu Hause. Das Dach des Dschungels, das Kronendach genannt wird, kann bis zu 70 m über dem Boden liegen. Wo viele Pflanzen sind, gibt es auch viele Tiere. Die tropischen Wälder gelten als eine der artenreichsten Regionen unserer Erde.



Der Dschungel (3)

In diesem Text sind einige Wörter verschwunden. Kannst du die richtigen Wörter in die Lücken einsetzen?

Sonne	Stockwerkbau	Indien	Wälder	Orchideen
Tiere	besucht		Kronendach	undurchdringbaren
Regenwälder	Dschungel		Klima	

In Südostasien, im Kongobecken, in Südafrika und im Amazonasbecken in Brasilien gibt es immergrüne _____. Diese heißen tropische _____, man nennt sie auch _____. Sie nehmen ungefähr 6% der Landfläche unserer Erde ein. Manche Gebiete sind noch nie von einem Menschen _____ worden.

Das Wort Dschungel stammt vom _____

Wort Jangal ab und heißt übersetzt „wilder, rauer Ort“. Das deutsche Wort Dschungel meint einen dichten, schwer _____

Wald.



Uferböschung am Rio Madre de Dios, Peru

Das Faultier (2)

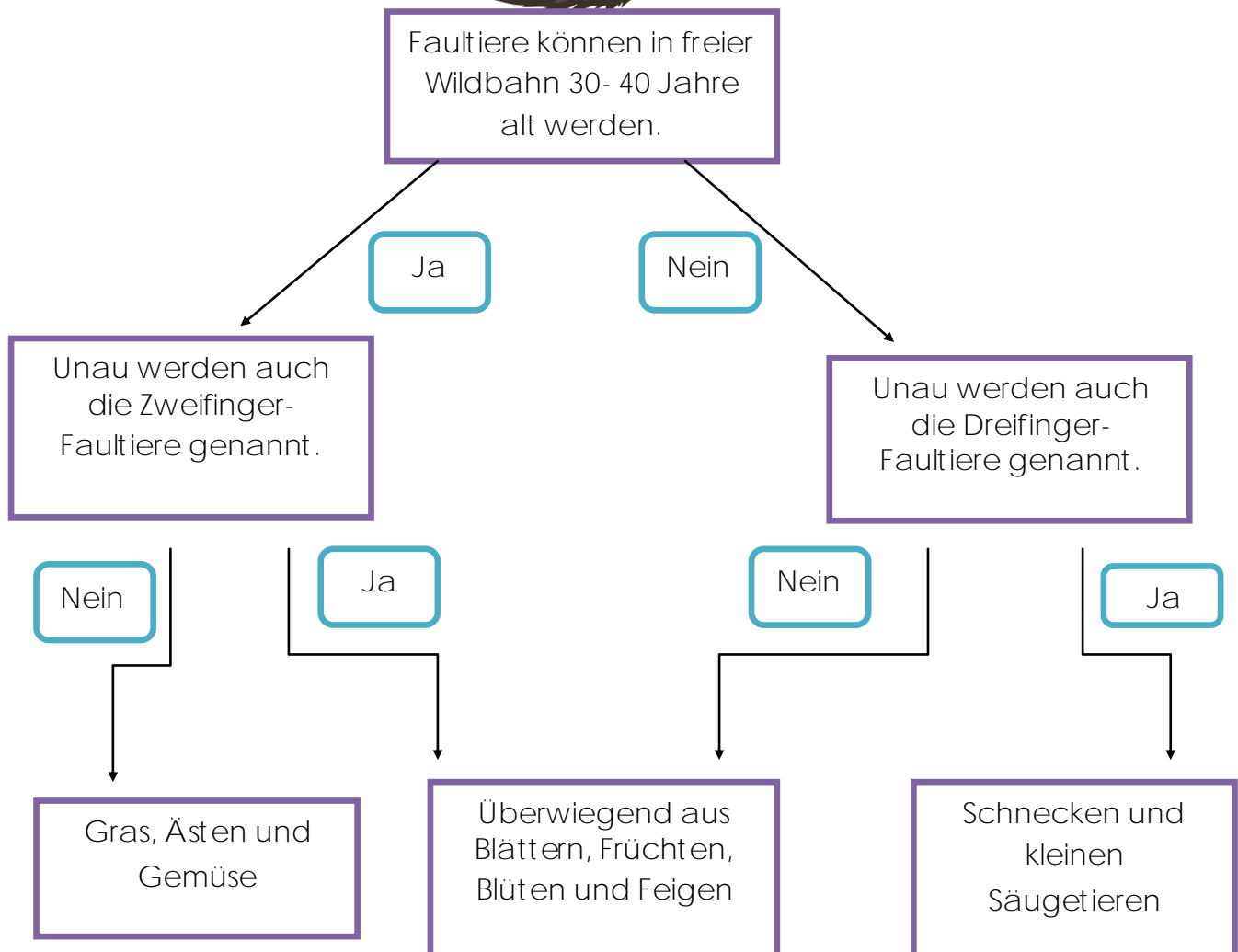
Faultiere können ihren Kopf um 180 Grad drehen. Das lange zottelige Fell wächst vom Bauch zum Rücken hoch, also anders als bei anderen Säugetieren, deren Scheitel den Rücken entlang verläuft. So kann der Regen aus dem Fell der im Baum hängenden Tiere gut ablaufen. Manchmal ist das Fell der Faultiere grün gefärbt. Das liegt daran, dass mikroskopisch kleine Algen, die im Fell der Tiere leben, dieses grün erscheinen lassen. Hierdurch sind die Faultiere in den Urwäldern gut getarnt.

Faultiere gibt es nur in Mittel- und Südamerika; die südliche Grenze ihres Vorkommens liegt in Peru und Südbrasilien. Faultiere verbringen die meiste Zeit in den Baumkronen der tropischen Regenwälder. Forscher vermuten, dass Faultiere in freier Wildbahn zwischen 30 und 40 Jahre alt werden können. In Zoos werden meist Zweifinger-Faultiere gehalten. Dort werden sie oft nicht älter als 20 Jahre.



Was fressen Faultiere?

Starte beim Faultier, fahre die Linie entlang und überprüfe, ob die Aussagen stimmen. Wenn du alle Aussagen richtig hast, kommst du bei der richtigen Nahrung des Faultiers heraus.



Überprüfe in den Lösungen, ob du bei dem richtigen Kästchen herausgekommen bist.

Der Gorilla (1)

Fülle den Lückentext mit den angegebenen Wörtern aus!

Menschenaffen	schwarz	140cm	50 Jahre	Berghängen
Zentralafrikas	Berggorillas	45000 Tiere		Schwanz

Affen sind uns Menschen von allen Tieren am ähnlichsten, besonders die Familie der _____.

Sie sind die am weitesten entwickelten Affen. Leicht zu erkennen sind die Menschenaffen daran, dass sie im



Gegensatz zu allen anderen Affen keinen _____ haben.

Gorillas aus dem tropischen Afrika gehören zu dieser Familie. Sie sind die größten und schwersten Affen in der Familie der Menschenaffen. Ein ausgewachsenes Männchen wird bis zu 2 m groß und wiegt rund 220 kg.

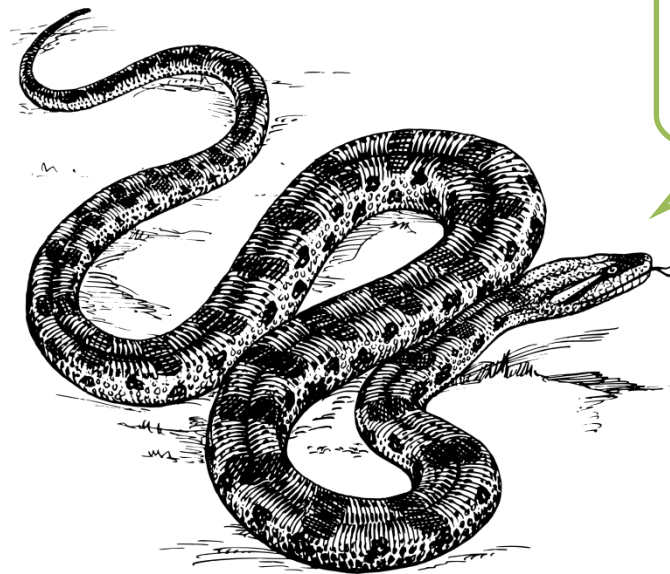
Berggorilla-Männchen können sogar noch schwerer werden. Die Weibchen sind deutlich kleiner und leichter. Sie werden nur ca.

_____ groß. Die Fellfarbe ist meistens _____.

Sie haben lange Arme, kurze kräftige Beine und sehr große Hände und Füße. Typisch für Gorillas sind die dicken Augenbrauenwülste, weshalb sie immer ein wenig ernst oder traurig dreinschauen.

Würgeschlange oder Giftschlange?

Die Würgeschlange: Zu den Würgeschlangen gehören Pythons, Boas und einige Nattern. Wenn sie ihre Beute entdeckt haben und diese nah genug an sie herangekommen ist, beißen sie sie und umwickeln sie komplett mit ihrem Körper. Daraufhin drücken sie mit ihrer Muskulatur so stark zu, dass die Beute erstickt. Dann wird diese in einem Stück verschlungen.



Tipp: Überlege, welcher Familie die Anakonda angehört ist.

Die Giftschlange: Zu den Giftschlangen gehören die Giftnattern, z. B. Kobras und Mambas, außerdem die Vipern, zu denen z. B. Kreuzotter und Klapperschlange gehören, und zuletzt die Erdvipern. Die Giftschlange wartet bis ihre Beute nah genug an sie herangekommen ist und beißt dann blitzschnell zu. Über ihre Zähne injiziert sie der Beute Gift in den Körper, durch das diese gelähmt wird. Sobald die Beute gelähmt bzw. tot ist, verschlingt die Schlange sie.

Ist die Anakonda eine Würgeschlange oder eine Giftschlange?

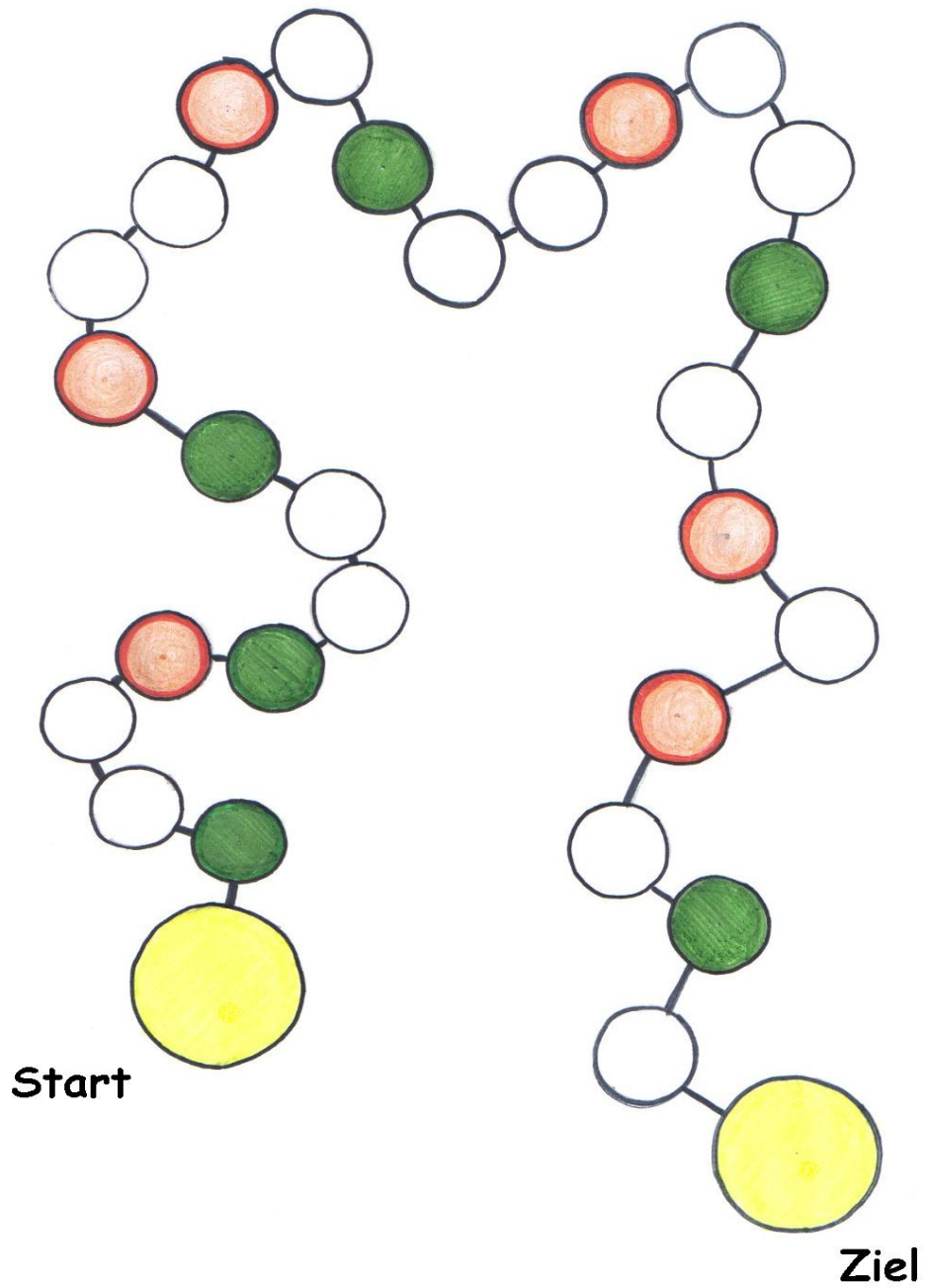
Notiere es hier:

Schimpansen-Tabu

Beschreibe das dick gedruckte Wort deinem Partner, ohne die darunter stehenden Wörter zu verwenden.

<p>Schimpansenjunges</p> <p>Baby</p> <p>kleiner Schimpanse</p>	<p>Bonobo</p> <p>kleiner Schimpanse</p> <p>Zwergschimpanse</p>
<p>Gruppentier</p> <p>80 Tiere</p> <p>Kleingruppen</p>	<p>Schlafplatz</p> <p>Bäume</p> <p>grün</p>
<p>Fell</p> <p>dunkel</p> <p>flauschig</p>	<p>Geburt</p> <p>nach sieben Monaten</p> <p>Baby</p>
<p>erwachsener Schimpanse</p> <p>zehn Monate alt</p> <p>große Schimpansen</p>	<p>Lieblingsessen</p> <p>Blätter</p> <p>Früchte</p>

Das Dschungelquiz





SCHOOL-SCOUT.DE

Unterrichtsmaterialien in digitaler und in gedruckter Form

Auszug aus:

Lernwerkstatt: Tiere im Dschungel

Das komplette Material finden Sie hier:

School-Scout.de

