

SCHOOL-SCOUT.DE

Unterrichtsmaterialien in digitaler und in gedruckter Form

Auszug aus:

Stationenlernen Gleichberechtigung und Unterdrückung

Das komplette Material finden Sie hier:

School-Scout.de



Station 1: Mann & Frau – Gleiches Recht für alle?

M1: FRAUEN UND ERNÄHRUNG



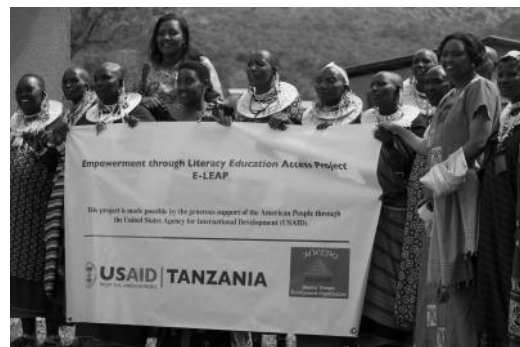
Frauen in Kenia kümmern sich um die Fischzucht
(commons.wikimedia.org / MacKay Savage)

Die Organisation „Welthungerhilfe“ geht davon aus, dass sich bei einer Gleichstellung von Frau und Mann Hunger und Armut um ein Vielfaches reduzieren ließen. Die „Welthungerhilfe“ nennt **100 bis 150 Millionen Hungernde weniger** als ein realistisches Ziel. Um zu erreichen, dass weniger Menschen von Hunger betroffen sind, müsste Frauen, die in der Landwirtschaft tätig sind, jedoch der gleiche Zugang zu **Landbesitz, Krediten und Bildung** ermöglicht werden, den Männer in ähnlichen Stellungen genießen. Trotzdem stellen Frauen mit **70% den Großteil** der in ländlichen Regionen lebenden Armen dar. Vor allem in Entwicklungsländern ist die **Landwirtschaft das Haupttätigkeitsfeld für Frauen**. Es wird angenommen, dass 80% der Nahrungsmittel in diesen Ländern von Frauen produziert werden. Weltweit sind sie für **50% der Nahrungsmittelproduktion** zuständig. Dieser Betrag könnte noch höher ausfallen, wenn Frauen gleiche **Nutzungsvoraussetzungen** hätten wie Männer.

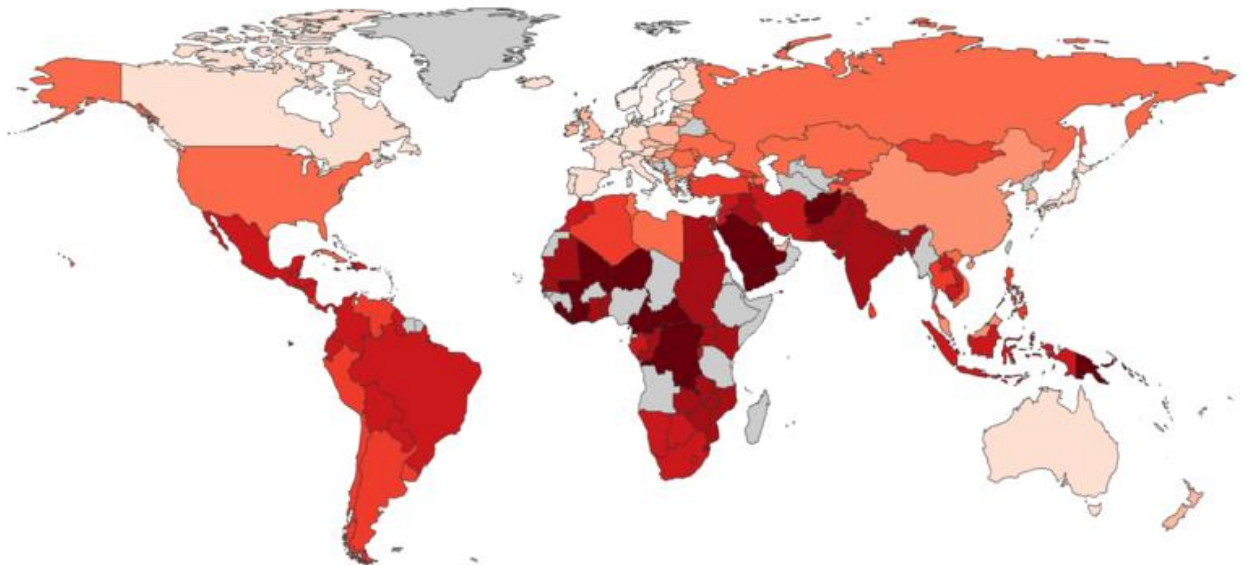
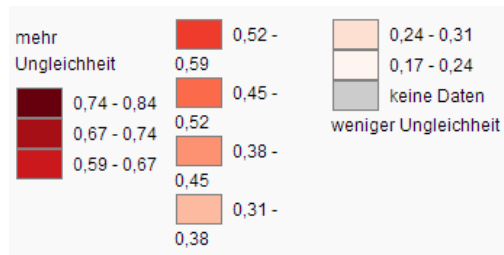
M2: FRAUEN UND BILDUNG

Anhand der Alphabetisierungsrate zeigt sich besonders deutlich, dass Frauen in Sachen Bildung benachteiligt sind: Global können ca. **775 Millionen** Menschen weder lesen noch schreiben. Insgesamt sind davon **erheblich mehr Frauen als Männer betroffen** (etwa 2/3 Frauenanteil). Vor allem in Süd- und Westasien gehen zwischen **55% und 65% aller Mädchen nicht zur Schule**. Der Grund liegt gerade in den Entwicklungsländern häufig in den oft sehr **traditionellen und kulturellen Strukturen**,

in denen Frauen eine geringere Stellung einnehmen als Männer. Häufig können nicht alle Kinder einer Familie auf die Schule geschickt werden. Der Vater entscheidet dann häufig, **nur den Söhnen eine Schulbildung zukommen zu lassen**. Sie werden irgendwann das Land erben und viele Männer denken, dass es durch eine höhere Bildung der Söhne vielleicht besser von ihnen bewirtschaftet werden könne. Die Mädchen bekommen hingegen häufig **Aufgaben im Haushalt** übertragen. Auch **Gewalt gegenüber Frauen** wird in Entwicklungsländern weniger stark verfolgt. Junge Mädchen befinden sich daher bereits sehr früh in einem Kreislauf, der es ihnen schwer macht, eine Schulausbildung zu erhalten und verantwortungsvolle Positionen zu erreichen.



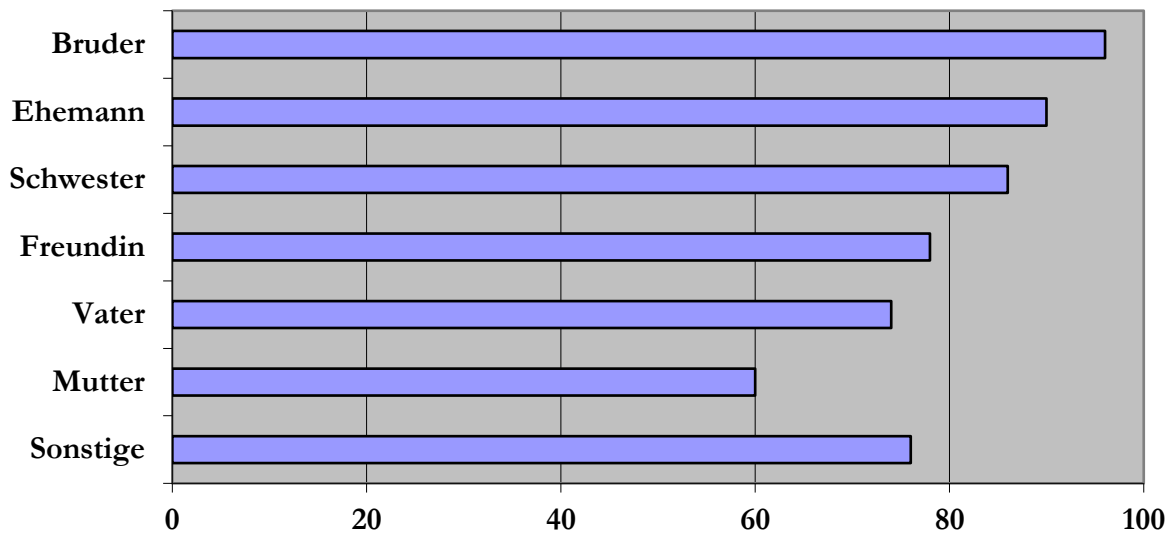
Frauen in Tansania nehmen an einem Kurs zur Verbesserung ihrer Swahili Schreibkenntnisse teil
(commons.wikimedia.org / Elitre)

M3: INDEX FÜR GESCHLECHTSSPEZIFISCHE UNGLEICHHEIT (2008)

Index für geschlechtsspezifische Ungleichheit
(commons.wikimedia.org / Gromat)

Aufgaben:

1. Nennen Sie mögliche Reformen, die die Arbeit von Frauen in der Landwirtschaft erleichtern und verbessern könnten.
2. Beurteilen Sie die Vorgehensweise vieler vor allem traditioneller Menschen in Entwicklungsländern, lieber ihre Söhne als ihre Töchter auf Schulen zu schicken. Welche Gründe sind nachvollziehbar? Welche sind eher abzulehnen?
3. Beschreiben Sie die Karte in M3. In welchen Ländern werden Frauen und Männer ungleich behandelt? Erkennen Sie Muster oder Regelmäßigkeiten?
4. Die Vereinten Nationen haben einen Katalog mit sogenannten „Women's Empowerment Principles“ erstellt:
(https://www.unwomen.de/fileadmin/user_upload/schwerpunktthemen/fuehrungspositionen_und_partizipation_von_frauen/grundsaeetze_zur_staerkung_der_frauen/pdf/FINALE_BROSCHUERE.pdf).
5. Nennen Sie einige der Maßnahmen. Inwiefern sollen diese in der Praxis umgesetzt werden?

WER HAT KEINE ROLLE BEI DER ENTSCHEIDUNG FÜR DAS KOPFTUCH GESPIELT?

- Warum tragen die befragten Muslima hauptsächlich ein Kopftuch?
- Entscheiden sie sich aus persönlichen Gründen für ihr Kopftuch oder werden sie häufig gezwungen?
- Welche Antworten geben die Studienergebnisse auf die Frage, ob das Kopftuch und der Schleier zur Unterdrückung der Frau beitragen?

SCHOOL-SCOUT.DE

Unterrichtsmaterialien in digitaler und in gedruckter Form

Auszug aus:

Stationenlernen Gleichberechtigung und Unterdrückung

Das komplette Material finden Sie hier:

School-Scout.de

