

# SCHOOL-SCOUT.DE

Unterrichtsmaterialien in digitaler und in gedruckter Form

## Auszug aus:

*Lernwerkstatt: Nachtaktive Pflanzen und Tiere*

Das komplette Material finden Sie hier:

[School-Scout.de](http://School-Scout.de)



# Inhalt



<b>Methodisch-Didaktische Hinweise</b>	<b>4</b>
<b>Kap. I:        Aktivitätszeiten der Lebewesen</b>	<b>5 – 6</b>
<b>Kap. II:       Pflanzen der Nacht</b>	<b>7</b>
<b>Kap. III:      Nachtaktive Fische</b> - Angler- und Laternenfisch	<b>8 – 11</b> 8
<b>Kap. IV:      Nachtaktive Reptilien</b> - Nachtbaumnatter	<b>12</b> 12
<b>Kap. V:       Nachtaktive Säugetiere</b> - Nachtaffen - Maulwurf - Igel - Siebenschläfer - Dachs, Waschbär - Marder - Chinchilla und Hamster - Fledermaus	<b>13 – 31</b> 13 17 19 21 23 24 26 29
<b>Kap. VI:      Nachtaktive Vögel</b> - Eulen	<b>32 – 33</b> 32
<b>Kap. VII:     Nachtaktive Insekten</b> - Leuchtkäfer - Nachtfalter	<b>34 – 66</b> 34 35
<b>Kap. VIII:    Die Lösungen</b>	<b>37 – 40</b>







# I. Die Aktivitätszeiten der Lebewesen



## Aufgabe 2:

Kreuze die Lebewesen an, die nachtaktiv sind. Wenn du alles richtig gemacht hast, ergeben die Buchstaben, in die richtige Reihenfolge gesetzt, als Lösungswort ein dämmerungsaktives Tier.



Uhu (u)



Adler (i)



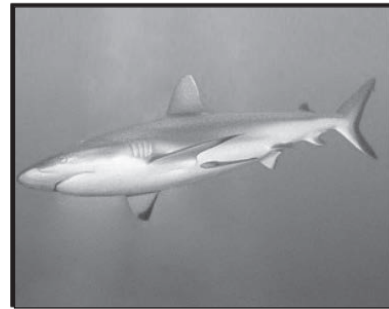
Haselmaus (s)



Ratte (a)



Dachs (C)



Hai (o)



Eichhörnchen (b)



Siebenschläfer (H)



Tiger (w)



Fledermaus (F)



Schmetterling (g)



Krokodil (k)





### III. Nachtaktive Fische

#### Der Tiefsee-Anglerfisch und Laternenfisch

In den tiefen Meeresabschnitten, dort, wo kaum noch Licht von der Oberfläche hingelangt, leben die sogenannten **Anglerfische**. Es gibt über einhundert verschiedene Arten von ihnen. Ihren Namen haben sie von der Ausbildung eines „angelförmigen“ Organs oberhalb des Mauls erhalten. Die Spitze dieser „Angel“ leuchtet im Dunkeln und lockt somit Beutefische an, die den leuchtenden Punkt mit einer Nahrungsquelle verwechseln. Sobald eine „Beute“ anbeißt, saugt der Fisch diese in sein sehr dehnbares Maul. Dank der Größe dieses kann er sogar sehr viel größere Beutetiere fressen. Allerdings bilden nur die Weibchen diesen Beuteköder aus, die sehr viel kleineren Männchen leben meist angewachsen an das Weibchen. Dadurch, dass beide Organsysteme miteinander verwachsen sind, bestimmt dann auch das Weibchen mittels Hormonabgabe ins Blut über den Zeitpunkt der Fortpflanzung. Dann werden gleichzeitig die Eier des Weibchens und die Spermien des Männchens ins Wasser abgegeben (äußere Befruchtung).

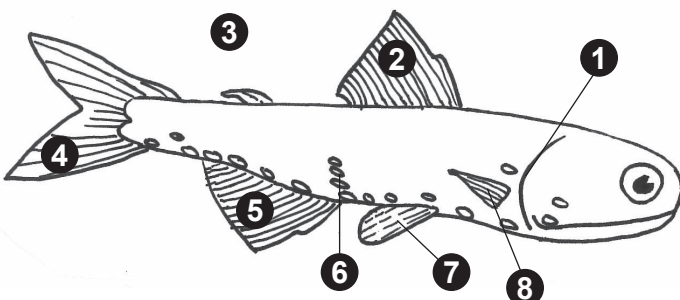
Die **Laternenfische** sind eine Art kleiner Tiefseefische, die in allen Weltmeeren leben. Sie erhielten ihren Namen aufgrund ihrer Leuchtorgane. Ihr Körper ist klein und schlank, ihr runder Kopf und das Maul sind relativ groß. Sie besitzen eine einzelne hohe Rückenflosse, eine Fettflosse und eine gegabelte Schwanzflosse, die Brustflossen sind achtstrahlig, bei einigen Arten fehlen sie ganz. Alle vorkommenden Arten haben in Reihen entlang des Körpers und auf dem Kopf liegende Leuchtorgane, die blaues, gelbes oder grünes Licht ausstrahlen. Manche Arten haben zusätzlich Leuchtorgane an den Augen oder Flossen. Teilweise ist dies auch geschlechterabhängig. Tagsüber halten sich die Fische meist in den Tiefen der Meere auf und steigen erst ab Sonnenuntergang langsam an die Wasseroberfläche. Dabei folgen sie ihrer Nahrungsquelle, dem Plankton. Man nennt dies „Vertikalwanderung“. Zu ihren Feinden zählen größere Tiefseefische, Kalmare, Haie, Pinguine, Wale und Delphine.



EA

**Aufgabe 1:** Beschrifte die folgenden Nummern mit den Begriffen aus dem Kasten.

Brustflosse – Afterflosse – Kiemen  
 – Leuchtorgane – Schwanzflosse –  
 Rückenflosse – Fettflosse – Bauchflosse



- 1 \_\_\_\_\_
- 2 \_\_\_\_\_
- 3 \_\_\_\_\_
- 4 \_\_\_\_\_
- 5 \_\_\_\_\_
- 6 \_\_\_\_\_
- 7 \_\_\_\_\_
- 8 \_\_\_\_\_

# Lernwerkstatt NACHTAKTIVE PFLANZEN & TIERE

## Was in der Natur passiert, wenn wir im Bett liegen

3. Digitalauflage 2021

© Kohl-Verlag, Kerpen 2013  
Alle Rechte vorbehalten.

Inhalt: Anja Hammelstein  
Coverbild: © bephotographers - Fotolia.com  
Grafik & Satz: simedia.de

**Bestell-Nr. P11 469**

**ISBN: 978-3-95513-866-0**

### Weitere Bildquellen:

Seite 5 © Elena Kapitonova - fotolia.com; Seite 6, 8, 9, 14, 16, 32, 34 alle Bilder wikipedia.org; Seite 13 © Autor: DSasso, wikipedia.org; Seite 17 © Autor: Didier Descouens, wikipedia.org; Seite 19 (oben) © Autor: Mausemarie wikipedia.org; Seite 21 © Autor: X-OR 31, wikipedia.org; Seite 22 © Autor: BadgerHero & Quartl, wikipedia.org; Seite 24 © Autor: James Lindsey, wikipedia.org; Seite 26 © Autor: Samuel Furrer, wikipedia.org; Seite 29 (oben) © Sabine Geißler - pixelio.de; Seite 35 © Autor: entomart, wikipedia.org

© Kohl-Verlag, Kerpen 2021. Alle Rechte vorbehalten.

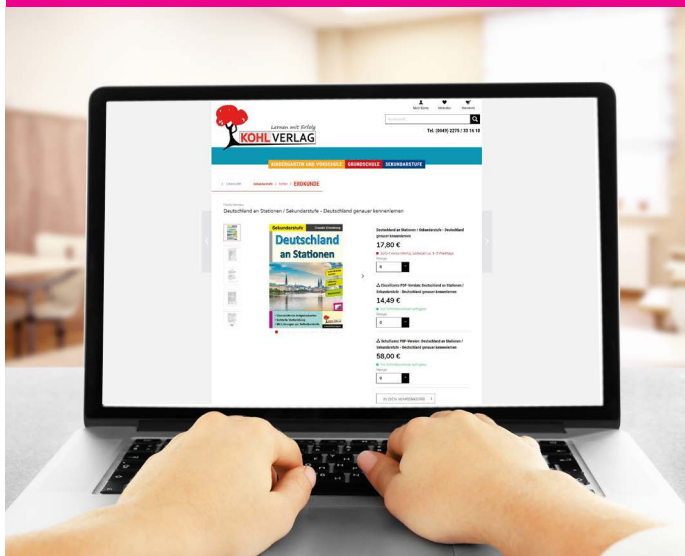
Das Werk und seine Teile sind urheberrechtlich geschützt und unterliegen dem deutschen Urheberrecht. Jede Nutzung in anderen als den gesetzlich zugelassenen Fällen bedarf der vorherigen schriftlichen Einwilligung des Verlages (§ 52 a UrhG). Weder das Werk als Ganzes noch seine Teile dürfen ohne Einwilligung des Verlages an Dritte weitergeleitet, in ein Netzwerk wie Internet oder Intranet eingestellt oder öffentlich zugänglich gemacht werden. Dies gilt auch bei einer entsprechenden Nutzung in Schulen, Hochschulen, Universitäten, Seminaren und sonstigen Einrichtungen für Lehr- und Unterrichtszwecke. Der Erwerber dieses Werkes in PDF-Format ist berechtigt, das Werk als Ganzes oder in seinen Teilen für den Gebrauch und den Einsatz zur Verwendung im eigenen Unterricht wie folgt zu nutzen:

- Die einzelnen Seiten des Werkes dürfen als Arbeitsblätter oder Folien lediglich in Klassenstärke vervielfältigt werden zur Verwendung im Einsatz des selbst gehaltenen Unterrichts.
- Einzelne Arbeitsblätter dürfen Schülern für Referate zur Verfügung gestellt und im eigenen Unterricht zu Vortragszwecken verwendet werden.
- Während des eigenen Unterrichts gemeinsam mit den Schülern mit verschiedenen Medien, z.B. am Computer, Tablet via Beamer, Whiteboard o.a. das Werk in nicht veränderter PDF-Form zu zeigen bzw. zu erarbeiten.

Jeder weitere kommerzielle Gebrauch oder die Weitergabe an Dritte, auch an andere Lehrpersonen oder pädagogische Fachkräfte mit eigenem Unterrichts- bzw. Lehr-auftrag ist nicht gestattet. Jede Verwertung außerhalb des eigenen Unterrichts und der Grenzen des Urheberrechts bedarf der vorherigen schriftlichen Zustimmung des Verlages. Der Kohl-Verlag übernimmt keine Verantwortung für die Inhalte externer Links oder fremder Homepages. Jegliche Haftung für direkte oder indirekte Schäden aus Informationen dieser Quellen wird nicht übernommen.

Kohl-Verlag, Kerpen 2021

## Unsere Lizenzmodelle



## Der vorliegende Band ist eine PDF-Einzellizenz

Sie wollen unsere Kopiervorlagen auch digital nutzen? Kein Problem – fast das gesamte KOHL-Sortiment ist auch sofort als PDF-Download erhältlich! Wir haben verschiedene Lizenzmodelle zur Auswahl:



	Print-Version	PDF-Einzellizenz	PDF-Schullizenz	Kombipaket Print & PDF-Einzellizenz	Kombipaket Print & PDF-Schullizenz
Unbefristete Nutzung der Materialien	X	X	X	X	X
Vervielfältigung, Weitergabe und Einsatz der Materialien im eigenen Unterricht	X	X	X	X	X
Nutzung der Materialien durch alle Lehrkräfte des Kollegiums an der lizenzierten Schule			X		X
Einstellen des Materials im Intranet oder Schulserver der Institution			X		X

Die erweiterten Lizenzmodelle zu diesem Titel sind jederzeit im Online-Shop unter [www.kohlverlag.de](http://www.kohlverlag.de) erhältlich.



# SCHOOL-SCOUT.DE

Unterrichtsmaterialien in digitaler und in gedruckter Form

## Auszug aus:

*Lernwerkstatt: Nachtaktive Pflanzen und Tiere*

Das komplette Material finden Sie hier:

[School-Scout.de](http://School-Scout.de)

