



SCHOOL-SCOUT.DE

Unterrichtsmaterialien in digitaler und in gedruckter Form

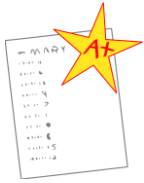
Auszug aus:

Übungstest: Der Mensch - Die Evolution des Menschen

Das komplette Material finden Sie hier:

School-Scout.de





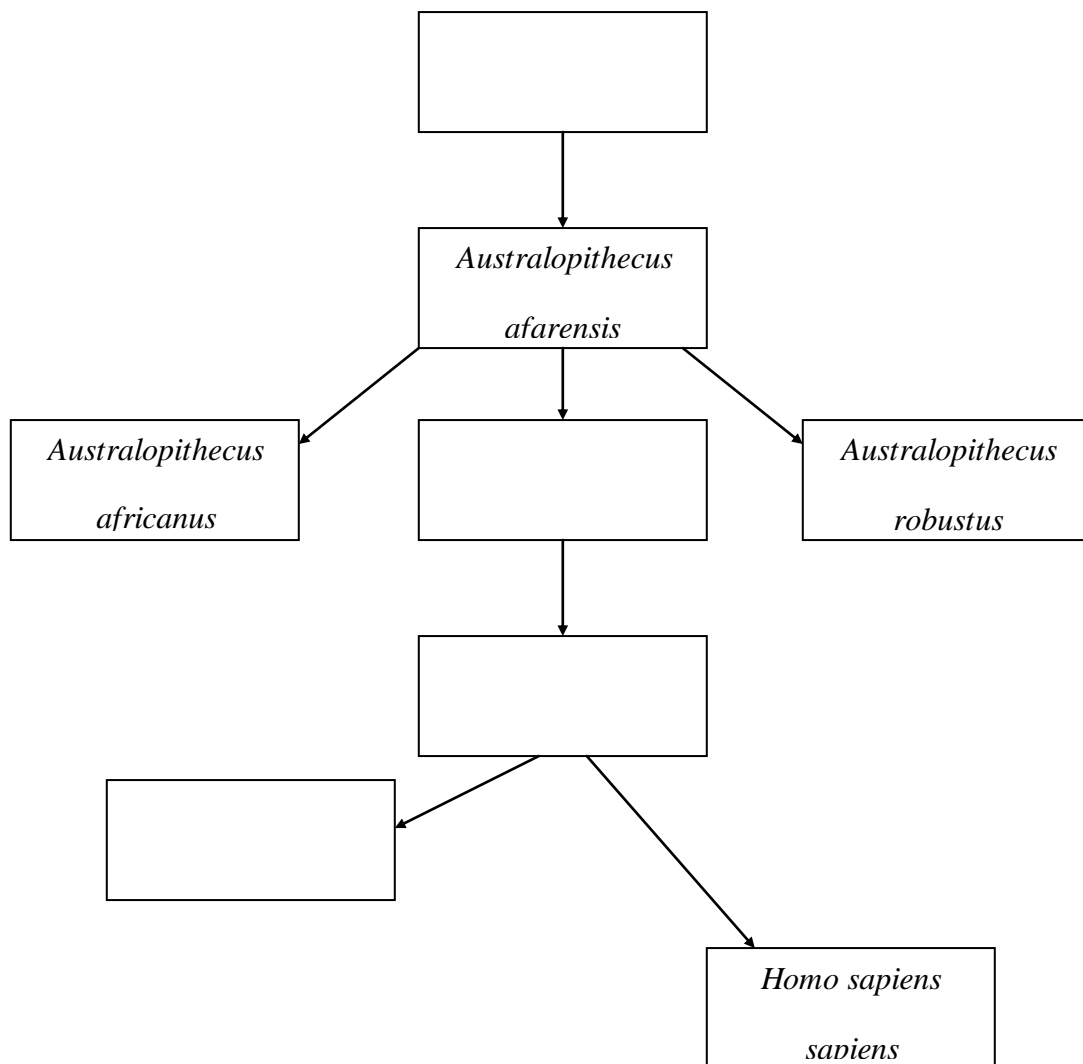
Übungstest: Evolution des Menschen

Name:

Klasse:

1. Wo vermuten Forscher die Wiege des Menschen und warum dort?

1. a.) Beschrifte die leeren Felder des Stammbaums des Menschen mit den lateinischen Namen!



2. Ergänze die Tabelle mit den Unterschieden zwischen Menschenaffen und Menschen!

Merkmal	Affe (Schimpanse)	Mensch
Gehirnvolumen (cm ³)		
Gebiss		
Gesicht		
Hinterhauptsloch		
Wirbelsäule		

3. Nenne fünf Gemeinsamkeiten des Menschen mit den Menschenaffen!

4. Erkläre kurz die beiden Sichtweisen über die Verwandtschaftsverhältnisse zwischen dem Neandertaler und dem *Homo sapiens*!



SCHOOL-SCOUT.DE

Unterrichtsmaterialien in digitaler und in gedruckter Form

Auszug aus:

Übungstest: Der Mensch - Die Evolution des Menschen

Das komplette Material finden Sie hier:

School-Scout.de

